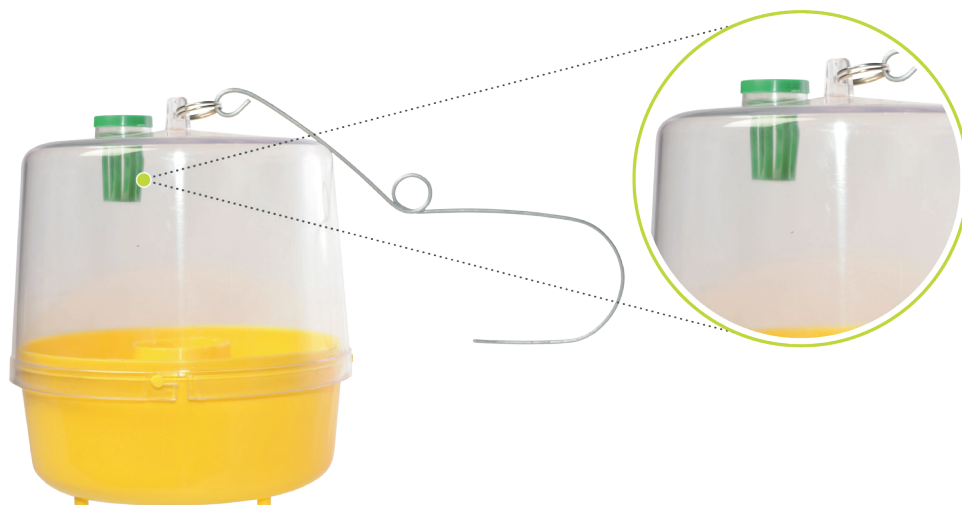


MULTITRAP · Trampa**Descripción**

Trampa de monitoreo o captura masiva para distintos tipos de dípteros. Fabricada en dos piezas con plásticos de alta resistencia con filtro UV, canastilla porta feromonas incluida y gancho para colgar.

Características

- ▶ El material de la trampa es **plástico de alta resistencia con filtro UV**.
- ▶ El material del gancho es **alambre galvanizado** de 2,6 mm.
- ▶ La base es de color **amarilla con tapa transparente**.
- ▶ El alto de la trampa es de **19 cm**.
- ▶ Las dimensiones son diámetro inferior: **15 cm**, diámetro medio: **16,5 cm**, diámetro superior: **15 cm**.

Packaging Estándar

Caja por 12 unidades.

Forma de Uso

La trampa debe colocarse en la parte soleada del árbol a una altura aproximada de entre 1,5 y 2 m. evitando que ramas u hojas obstruyan las vías de ingreso. La misma puede cebarse de acuerdo a la siguiente tabla.



<i>Ceratitis Capitata</i>	<i>Anastrepha spp</i>	<i>Bactrocera oleae</i>	<i>Bactrocera spp</i>
Mosca de la fruta	Mosca americana de la fruta	Mosca del olivo	Género de la familia de moscas de la fruta
Plug de Trimedlure TMD	Pellets de Torula PBX	Plug de 1,7 dioxaspiro 5,5 undecano CMM	Plug de cuelure CUE
Pellets de Torula PBX	Proteína Hidrolizada CPH		Plug de Metil Eugenol MEU
Proteína Hidrolizada CPH	Cebo Alimenticio ANA		
Plus Trap	Plus Trap		
Cebo Alimenticio TMA			

+54 261 447 3072

ventas@susbin.com

www.susbin.com